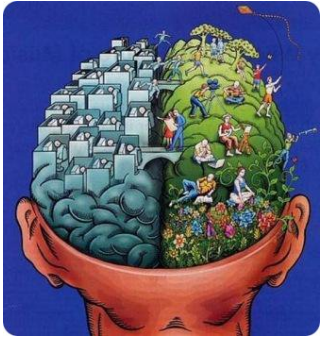


Las dos mitades del cerebro

2009-07-26 13:39:59



Una imagen que simplifica algunos conceptos sobre las funciones de ambas mitades del cerebro.

Por lo general, se piensa que el hemisferio izquierdo se encarga de funciones tales como el cálculo, el lenguaje, la producción verbal y el razonamiento lógico, mientras que la parte derecha del cerebro es como el “hippie”, enfocándose en funciones que tienen que ver con la creación artística, el lenguaje no verbal y con la orientación espacial.

Recientemente, se ha descubierto que, aunque esta división es real, no es tan estricta como se pensaba, y que ambos hemisferios del cerebro trabajan de forma coordinada en diferentes actividades, comunicándose entre sí constantemente e interactuando en todas las tareas. Es decir: No hay una especialización tan marcada y la imagen no es del todo precisa, aunque sí es útil para fines didácticos.

[Andrés Borbón | Tecnoculto](#)